

## GL20ZFR

Griglia di ripresa porta-filtro in alluminio, ad alette fisse passo 20 mm, inclinate a 45°.

Controtelaio e rete di contenimento in lamiera zincata.

Filtrina spess.10mm, eff. G3.



### VANTAGGI

- Facilità di messa in opera e sostituzione del filtro.

### APPLICAZIONE / UTILIZZO

- Griglia di ripresa porta-filtro a parete.

### Gamma

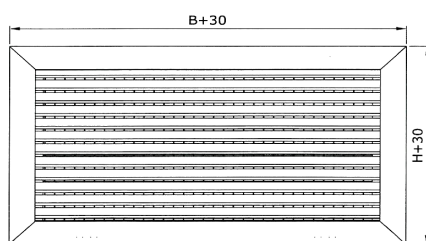
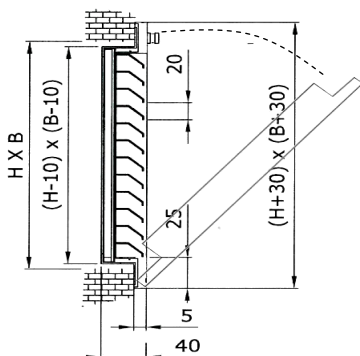
- Modelli con portate da 100 a 3000 m³/h.
- Finitura standard:
  - alluminio anodizzato naturale o Ral9010.

### Denominazione

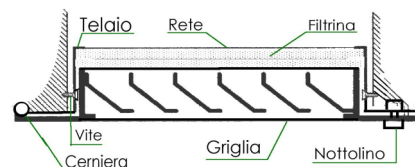
**GL 20 ZFR 600x400 RAL9010**

G: griglia    passo    telaio zincato    dimensione    finitura  
L: ripresa    alette    rete e filtrina    L x H    - Allum.anod./Ral

### Dati dimensionali



### Montaggio diretto a parete



### Tabella di selezione

Q <sub>v</sub> [m³/h]	A <sub>f</sub> [m²]	B x H [mm]	V <sub>f</sub> [m/s]	Δ P [Pa]	NR
200	0,08	400 x 200	0,72	18	19
300	0,08	400 x 200	1,08	22	25
	0,1	500 x 200	0,87	19	23
400	0,1	500 x 200	1,15	25	28
	0,12	600 x 200	0,96	19	24
500	0,12	400 x 300	0,96	19	24
	0,12	600 x 200	1,2	25	28
	0,16	800 x 200	0,9	19	24
	0,12	400 x 300	1,2	25	28
	0,15	500 x 300	0,95	19	24
	0,18	600 x 300	0,79	16	20
600	0,16	400 x 400	0,9	19	24
	0,19	1000 x 200	0,86	18	24
	0,15	500 x 300	1,14	22	28
	0,18	600 x 300	0,95	17	24
	0,24	800 x 300	0,71	14	20
800	0,19	500 x 400	0,86	18	22
	0,24	600 x 400	0,71	14	20
	0,19	1000 x 200	1,15	25	30
	0,18	600 x 300	1,27	26	30

Q <sub>v</sub> [m³/h]	A <sub>f</sub> [m²]	B x H [mm]	V <sub>f</sub> [m/s]	Δ P [Pa]	NR
800	0,24	800 x 300	0,95	19	26
	0,29	1000 x 300	0,76	16	21
	0,24	600 x 400	0,95	19	26
	0,31	800 x 400	0,71	14	20
	0,25	500 x 500	0,91	18	23
1.000	0,24	800 x 300	1,18	24	30
	0,29	1000 x 300	0,94	18	26
	0,24	600 x 400	1,18	24	30
	0,31	800 x 400	0,88	17	25
	0,39	1000 x 400	0,71	14	20
	0,29	600 x 500	0,94	18	26
	0,39	800 x 500	0,71	14	20
1.200	0,35	600 x 600	0,78	15	22
	0,29	1000 x 300	1,13	23	29
	0,31	800 x 400	1,06	21	28
	0,39	1000 x 400	0,85	16	24
	0,29	600 x 500	1,13	23	28
1.500	0,39	800 x 500	0,85	16	24
	0,35	600 x 600	0,94	20	26
	0,47	800 x 600	0,7	13	20

Q <sub>v</sub> [m³/h]	A <sub>f</sub> [m²]	B x H [mm]	V <sub>f</sub> [m/s]	Δ P [Pa]	NR
1.500	0,39	1000 x 400	1,06	20	28
	0,39	800 x 500	1,06	20	28
	0,49	1000 x 500	0,85	17	24
1.800	0,35	600 x 600	1,18	24	30
	0,47	800 x 600	0,88	18	25
	0,39	1000 x 400	1,27	26	32
2.000	0,49	1000 x 500	1,01	18	28
	0,47	800 x 600	1,06	19	29
	0,59	1000 x 600	0,84	16	24
2.500	0,49	1000 x 500	1,13	23	30
	0,47	800 x 600	1,18	25	32
	0,59	1000 x 600	0,94	19	26
3.000	0,49	1000 x 500	1,41	29	35
	0,47	800 x 600	1,47	31	36
	0,59	1000 x 600	1,17	24	30
3.000	0,59	1000 x 600	1,41	30	34

**V<sub>f</sub>**: Velocità di attraversamento filtro (m/s).

**A<sub>f</sub>**: Area del filtro (m²).

**ΔP**: Perdita di carico filtro + griglia (Pa).