

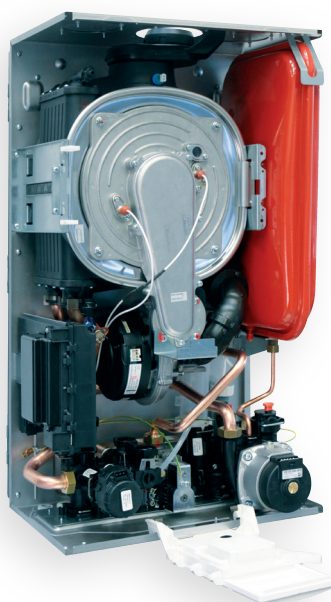
**INOXDENS**



**Caldaia a condensazione**

INOXDENS		16SV	25S *	25SV	35S *	35SV
Portata termica nominale riscaldamento / sanitario	kW	16,0	20,0 / 25,0	20,0 / 25,0	30,0 / 34,0	30,0 / 34,0
Portata termica minima riscaldamento / sanitario	kW	6,0	6,0	6,0	8,5	8,5
Potenza utile massima riscaldamento / sanitario	kW	15,6	19,5 / 24,4	19,5 / 24,4	29,5 / 33,4	29,5 / 33,4
Potenza utile minima riscaldamento / sanitario	kW	5,8	5,9	5,9	8,3	8,3
Rendim. nom. 60°/80°C	%	97,7	97,4	97,4	98,2	98,2
Rendim. min. 60°/80°C	%	97,4	97,4	97,4	97,6	97,6
Rendim. al 30 % del carico	%	101,5	101,5	101,5	102,1	102,1
Rendimento energetico	n°	★★★★	★★★★	★★★★	★★★★	★★★★
Perdite termiche al camino con bruciatore in funzione	Pf (%)	2,2	2,4	2,4	1,7	1,7
Perdite termiche al camino con bruciatore spento ΔT 50°C	Pfbs (%)	0,2	0,2	0,2	0,2	0,2
Perdite termiche verso l'ambiente attraverso l'involucro con bruciatore in funzione	Pd (%)	0,1	0,2	0,2	0,1	0,1
Classe NOx	n°	5	5	5	5	5
NOx ponderato	mg/kWh	30	30	30	38	38
Temperatura minima / massima riscaldamento **	°C	25 / 85	25 / 85	25 / 85	25 / 85	25 / 85
Pressione minima / massima riscaldamento	bar	0,3 / 3,0	0,3 / 3,0	0,3 / 3,0	0,3 / 3,0	0,3 / 3,0
Prevalenza disponibile riscaldamento (a 1000 l/h)	bar	0,23	0,23	0,23	0,27	0,27
Capacità del vaso espansione (totale / utile)	l	7,0 / 3,5	7,0 / 3,5	7,0 / 3,5	7,0 / 3,5	7,0 / 3,5
Temperatura minima / massima sanitario	°C	35 / 55	35 / 55	35 / 55	35 / 55	35 / 55
Pressione minima / massima sanitario	bar	-	0,3 / 10,0	-	0,3 / 10,0	-
Portata massima (ΔT=25 K) / (ΔT=35 K)	l/min	-	15,9 / 11,4	-	21,6 / 15,6	-
Portata sanitari specifica (ΔT=30 K) ***	l/min	-	13,0	-	19,0	-
Tensione / Potenza alla portata termica nominale	V ~ / W	230 ~ / 94	230 ~ / 102	230 ~ / 102	230 ~ / 135	230 ~ / 135
Potenza alla portata termica minima	W	85	85	85	86	86
Potenza a riposo (stand-by)	W	4	4	4	4	4
Grado di protezione	n°	IPX5D	IPX5D	IPX5D	IPX5D	IPX5D
Temperatura dei fumi minima / massima ****	°C	50 / 72	54 / 76	54 / 76	58 / 82	58 / 82
Portata massica fumi minima / massima ****	kg/s	0,0028 / 0,0071	0,0028 / 0,0089	0,0028 / 0,0089	0,0040 / 0,0133	0,0040 / 0,0133
Portata massica aria minima / massima ****	kg/s	0,0027 / 0,0068	0,0027 / 0,0085	0,0027 / 0,0085	0,0038 / 0,0127	0,0038 / 0,0127
Composizione fumi CO <sub>2</sub> *****	%	9,2 - 9,8	9,2 - 9,8	9,2 - 9,8	9,2 - 9,8	9,2 - 9,8
Composizione fumi O <sub>2</sub> *****	%	3,9	3,9	3,9	3,9	3,9
Lunghezza massima scarico fumi coassiale (Ø 60/100 mm / Ø 80/125 mm)	m	10,0	10,0	10,0	10,0	10,0
Lunghezza massima scarico fumi sdoppiato (Ø 80+80 mm)	m	40,0	40,0	40,0	40,0	40,0
Altezza x Larghezza x Profondità	mm	700x400x290	700x400x290	700x400x290	700x400x290	700x400x290
Peso	kg	31,0	31,0	31,0	34,5	32,5
Contenuto d'acqua della caldaia	l	2,0	2,0	2,0	2,5	2,5

\* Modelli disponibili nelle versioni a metano o a GPL. - \*\* Alla potenza utile minima. - \*\*\* Riferito norma EN 625. - \*\*\*\* Valori riferiti alle prove con scarico sdoppiato 80 mm da 1 + 1 e gas Metano G20. \*\*\*\*\* Valori riferiti alle prove con scarico concentrico 60/100 mm da 1 m e gas Metano G20 e con temperatura mandata / ritorno riscaldamento 60°/80°C.



## Dimensioni e attacchi

- A Espulsione fumi / aspirazione aria (coassiale Ø 100/60)
- B Espulsione fumi (sdoppiato Ø 80)
- C Aspirazione aria (sdoppiato Ø 80)
- D Supporto di fissaggio caldaia
- E Area posizionamento canaline connessioni elettriche
- F Area per posizionare il tubo scarico condensa
- G MR - Mandata Riscaldamento
- H US - Mandata Bollitore
- I Gas
- J ES - Entrata Sanitaria
- K RR - Ritorno Riscaldamento e Bollitore

